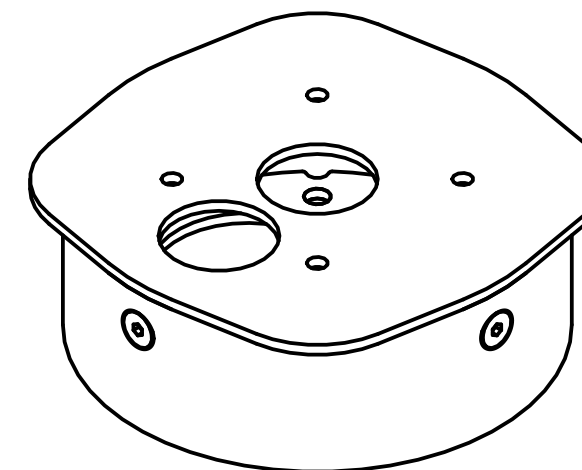
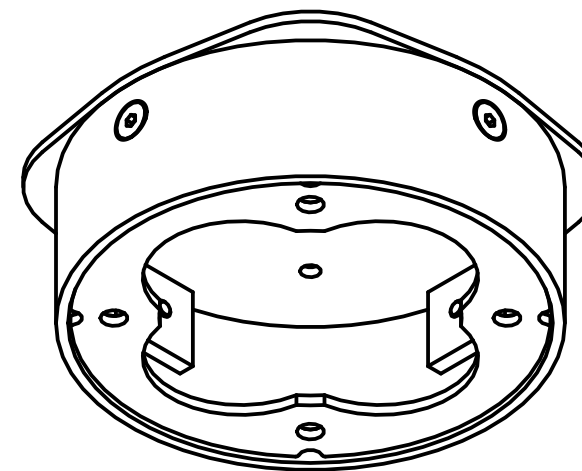
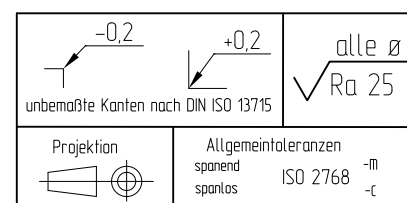
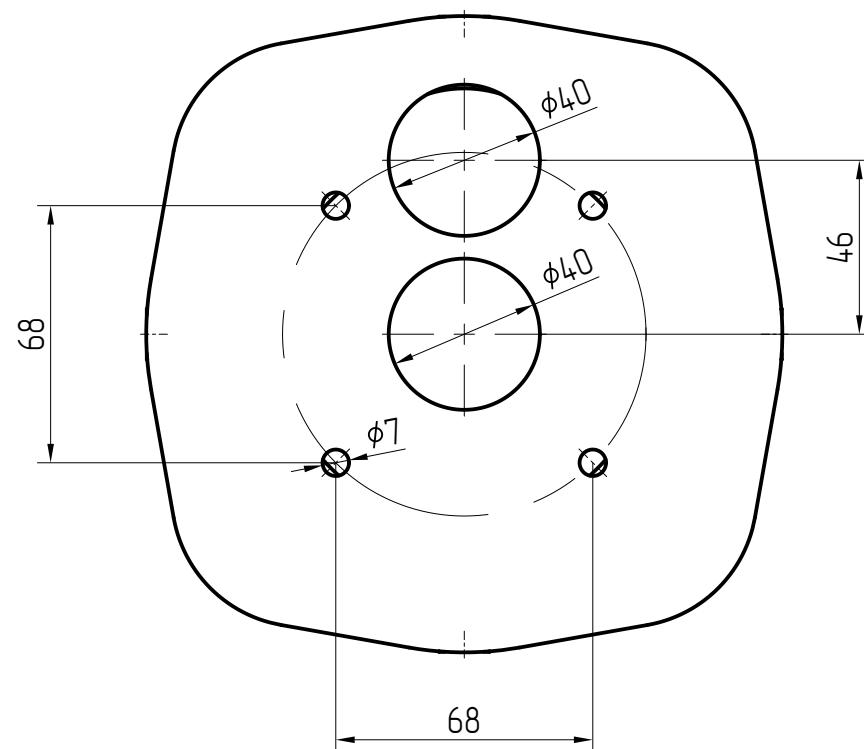
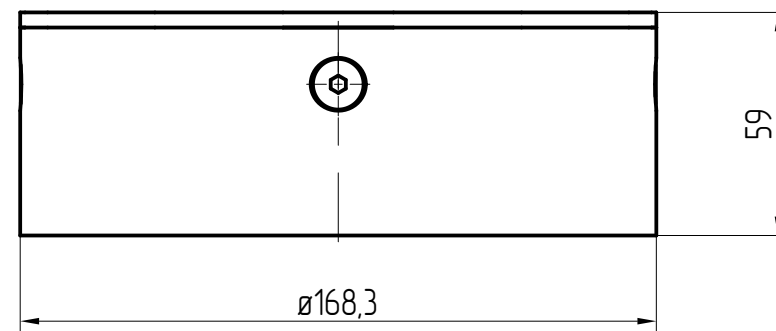
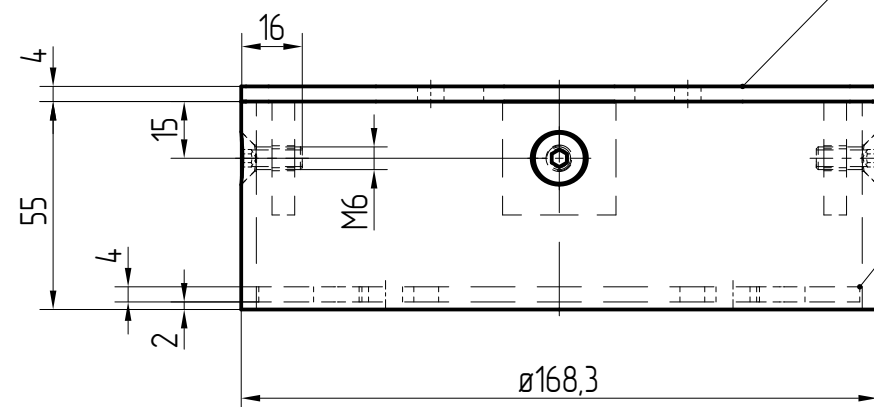


1x Flanschadapter-LTE (0,85kg)
Tkrz 1020

4x Senkschraube M6x12 A2
DIN EN ISO 10642

1x Flanschadapter (1,15kg)
Tkrz 1017



Korrosionsschutz

- Stückverzinkung, Schichtdicke mind. 85µm EN ISO 1461
- optional zusätzliche Pulverbeschichtung auf Stückverzinkung, Schichtdicke 60µm EN ISO 1461 und DIN 55633
- Korrosionsschutzklasse C2, C3

Gewicht 2,01g

3			
2			
1			
Nr.	Änderungen bzw. Ergänzungen	Datum	Name
	DB InfraGO	Ersteller: DB InfraGO AG / Personenbahnhöfe I.IPM bzw. I.IPF Europaplatz 1, 10557 Berlin	
	Baugruppe LTE Mastadapter	gemäß Typenstatik 2024	
Maßstab:	1:2	Tkrz	1016
		Ausgabe vom: 22.05.2024	
		Ersatz für: -	